



Festival des Jardines, Chaumont sur Loire, Francia

Edizione 2012: Giardini di Delizia, Giardini di Delirio

Festival des Jardines, Chaumont sur Loire, Francia

Edizione 2012: Giardini di Delizia, Giardini di Delirio



LOCUS GENII: IL GENIO E' OVUNQUE!

La bellezza e l'armonia di un giardino nascono dalla capacità di chi lo crea di catturarne l'essenza più intima, lo spirito sottile e discreto che in quel luogo alberga e si cela, il Genius loci. Qualcuno tuttavia potrebbe porsi un'insolita domanda: "Esisterà uno spazio dove il Genio protettore può muoversi libero ed indisturbato, un luogo tutto per lui: un Locus Genii?". A questo stravagante pensiero si rifà il motivo ispiratore del giardino, progettato in occasione della nuova edizione del Festival Internazionale di Chaumont, che alla delizia ed al delirio vuol dare tributo.

Lo spunto nasce da una fiaba orientale delle Mille ed Una Notte. Immaginatevi di essere Aladino, e di entrare in una caverna fantastica che vi attrae irresistibilmente, dove crescono alberi straordinari carichi di pietre preziose e fiori stupefacenti. Ancora inebriati dalla bellezza di questo giardino incantato, il percorso vi conduce in uno spazio dove prevedete di trovare una lampada magica, all'interno della quale, paziente, si cela un genio protettore, pronto ad accontentarvi in tutto... Sorpresa! Non una sola, ma una moltitudine di lampade si presenta ai vostri occhi: il genio, stufo di esser segregato da anni in uno spazio angusto, ora si sposta allegramente tra di esse, accompagnato da spire e sbuffi di fumo.

Quale sarà la lampada che racchiude il Genio?
Inutile cercare risposta: il genio è ovunque!



Festival des Jardines, Chaumont sur Loire, Francia

Edizione 2012: Giardini di Delizia, Giardini di Delirio

PARCELLA N. 9: LOCUS GENII, Il Genio è Ovunque!

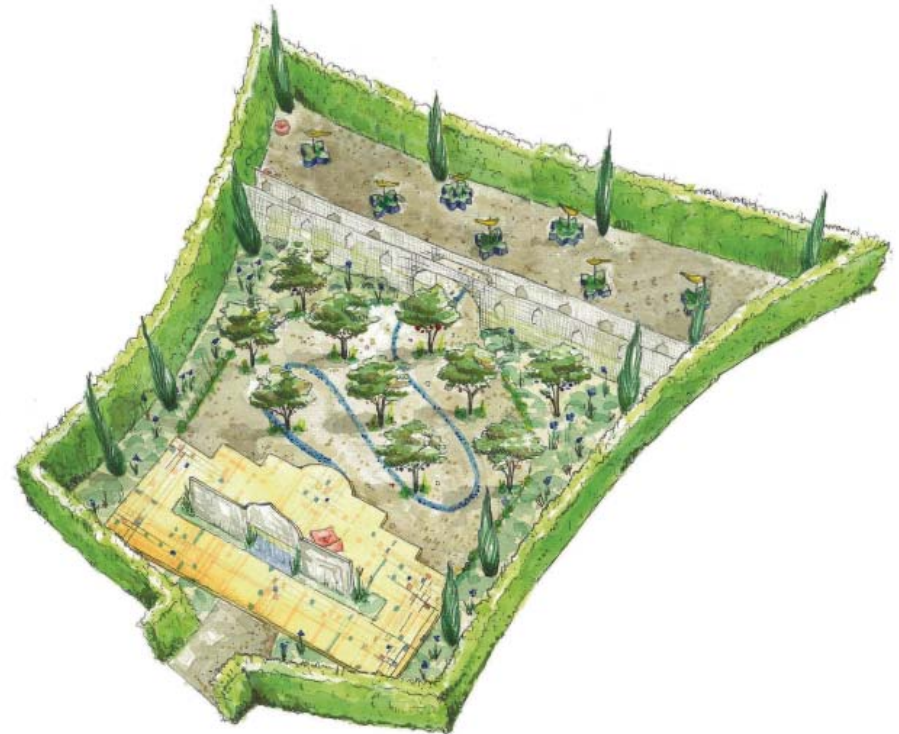
La planimetria del giardino riproduce la facciata di un palazzo orientale sovrastato da un cielo trapunto di stelle, tipico dell'iconografia araba. Nel suo interno si succedono una serie di ambienti, che ripropongono gli scenari della favola di Aladino.

Il portale d'ingresso evoca il mondo descritto nelle Mille e una Notte ed introduce, accompagnati dal suono cristallino di una cascata d'acqua, in un mondo incantato. Collocate su un pavimento di piastrelle colorate, reminiscenza moderna degli antichi azulejos, avvolgenti sedute invitano ad una pausa contemplativa.

Gli occhi attraversano lo spazio, attirati da continui richiami: davanti, una successione di alberi, carichi di pendagli preziosi dalle mille sfaccettature, che riflettono la luce e catturano la vista; al centro, un fiume sinuoso, che serpeggia suggerendo il percorso; ai lati, piante leggere che con le loro foglie grigie creano nuvole fluttuanti tra cui svettano eleganti spighe fiorite e gemme di cristallo.

Sullo sfondo, un velo semi-trasparente lascia intravedere la meta finale, disseminata di croci e stelle blu cobalto. Disposte al centro di ognuna di queste insolite aiuole si innalzano lampade magiche opalescenti, dalle cui sommità emergono sbuffi vaporosi e spire serpeggianti, che lasciano lo spettatore affascinato e incuriosito.

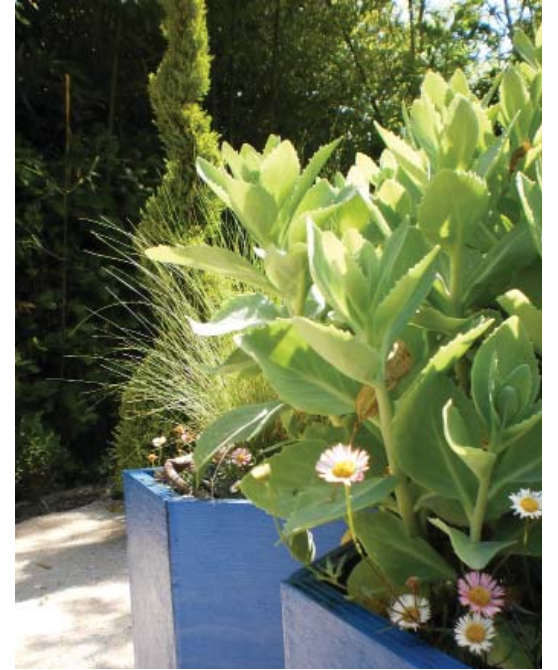
Dove si trova il genio? Leggete il messaggio nascosto nelle spirali di fumo, e lo scoprirete!











GIGA-G (Genius Inspired Garden Admirers-Group)



Cristina Mazzucchelli

Paesaggista

Laureata in Scienze Biologiche, dopo un passato come ricercatrice scientifica, dal 2001 si dedica all'arte dei giardini, formandosi presso la Scuola Agraria del Parco di Monza e frequentando un Master di progettazione presso la Facoltà di Agraria di Milano. Fino ad oggi ha progettato e realizzato numerosi terrazzi e giardini privati, in particolare urbani, molti dei quali oggetto di pubblicazione su riviste e libri. Nel 2007 le è stato assegnato il premio Lavinia Taverna, dedicato a giovani donne paesaggiste d'eccellenza. Nel 2010 è stato inaugurato il parco pubblico delle "Erbe Danzanti", sul Lago d'Iseo, di cui ha curato la progettazione e la realizzazione. Nelle sue realizzazioni ama abbinare alle piante elementi artistici e creativi.



Alice Strada

Dottore Agronomo

Laureata in Scienze Ambientali, nel 2008 ottiene un Dottorato di Ricerca in Pianificazione del Territorio presso l'Università degli Studi di Milano. Dopo questa esperienza sente il bisogno di tornare a coltivare più attivamente le sue passioni, frequentando un corso di Terapia Orticolturale e di Manutenzione del Verde alla Scuola Agraria del Parco di Monza. Dal 2009 ha collaborato alla progettazione e alla realizzazione di diversi giardini terapeutici e ha seguito progetti di ortoterapia. Oggi lavora come Dr Agronomo e Paesaggista e collabora con lo studio di progettazione di Cristina Mazzucchelli.



Eugenia Garavaglia

Artista e Illustratrice

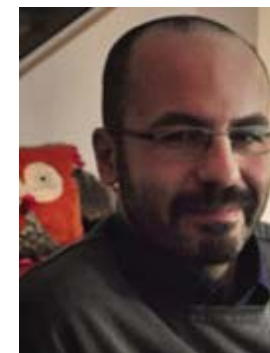
Laureata presso l'Accademia di Belle Arti Brera, orienta i suoi interessi sul mondo dell'illustrazione frequentando un corso serale allo I.E.D. Istituto Europeo del Design. Spazia dalla scultura alla pittura alla decorazione. Le sue creazioni prendono vita da uno stampo dove si fondono la serenità dell'illustrazione per l'infanzia e il cinismo del surrealismo pop, dove la simbiosi che si crea tra il mondo animale e quello umano ne è la chiave di lettura. Attualmente lavora come illustratrice e collabora con studi di architettura e di grafica per la realizzazione di modelli 3D.



Alberto Callari

Fotodesigner e scenografo

Ha lavorato 25 anni nella pubblicità, realizzando campagne stampa e video. Lavora come videoartista dal '90 e si occupa di verde dal '95. La passione per l'installazione, la scultura e la progettazione del verde lo ha portato, nel 2008, a frequentare un corso di formazione presso la Scuola Arte e Messaggio di Milano, dove si è diplomato come tecnico del verde. Nel 2009 ha vinto ad Orticola, Milano, con un giardino effimero "da due soldi". Lavora nel direttivo dell'Associazione Verdisegni a Milano.



Sandro Degni

Giardiniere specializzato

La passione per il verde, che fin da piccolo l'ha indotto a sperimentare le piante trasformando la sua casa in un laboratorio vegetale, lo ha portato, a partire dal 1998, ad elevare la sua professionalità attraverso un percorso di formazione presso la Scuola Agraria del Parco di Monza. Dopo un apprendistato in vivai e aziende del settore, è diventato titolare della ditta 100 Giardini, che si occupa della realizzazione e della manutenzione di spazi verdi. Dal 2005 collabora attivamente con lo studio di progettazione di Cristina Mazzucchelli.



Alessandro Muzzi

Agronomo e Paesaggista

Laureato presso la facoltà di Agraria di Milano, master in "Progettazione del paesaggio e delle aree verdi" presso la facoltà di Agraria di Torino. Dopo diverse esperienze in garden e vivai, approda al Bosco in Città a Milano, gestito dal CFU di Italia Nostra, dove allena il suo senso pratico secondo la filosofia del "fare tutto, ma con poco e naturalmente!". Esperienza di cui fa tesoro e che si riflette sul suo lavoro e sulla sua vita. Oggi collabora con la ditta 100 Giardini e lo studio di progettazione di Cristina Mazzucchelli.

Gli SPONSOR del Giardino



Azienda produttrice di piante ornamentali da esterno, proposte in una vasta gamma di articoli: giovani piante da ricoltivare, piante in contenitore (diverse dimensioni), piante in zolla ed esemplari. Sono coltivate tutte le categorie di piante: arbusti e piante da siepe, piccoli e grandi alberi, erica ed erbacee perenni, rose ed acidofile, aceri e conifere, piante autoctone e fruttiferi, con una particolare attenzione al continuo inserimento di novità varietali provenienti da tutto il mondo. L'azienda è presente con i propri prodotti sia nei mercati dell'Italia settentrionale e centrale, sia in quelli europei.



Azienda specializzata da oltre 40 anni nella produzione di piante erbacee perenni. Dalla sua nascita sono state migliaia le piante coltivate, fotografate, studiate e analizzate sia in azienda sia nel campo sperimentale di piante madri. La passione che anima questa azienda si manifesta nella grande attenzione a metodi di coltivazione naturali, alla biodiversità e al risparmio idrico e, soprattutto, nel costante impegno ad educare all'utilizzo di essenze adatte al contesto in cui si opera. Tutto questo fa di Valfreda una azienda riconosciuta e stimata a livello internazionale.



Azienda siciliana leader nella lavorazione delle ceramiche e della pietra lavica dell'Etna, si è affermata anche a livello internazionale grazie ad una serie di prodotti che rappresentano una combinazione di antico e tradizionale artigianato e di tecniche moderne. Essi sono impiegati sia in interventi di restauro sia nell'architettura contemporanea. Per il giardino di Chaumont, insieme ai progettisti, ha elaborato un'originale pavimentazione ad opus incertum, che suggerisce l'ampia applicabilità dei suoi prodotti anche in ambienti esterni.



Spirito creativo ed innovativo, Ethimo si è fatto precursore di un nuovo modo di vivere il giardino creando stili e tendenze di riferimento, senza tralasciare la cura per il dettaglio e l'alta qualità dei materiali selezionati. Caratteristiche essenziali della propria collezione sono la qualità, lo stile mediterraneo, il design funzionale e i materiali eco-compatibili. Colorati e versatili, gli arredi Ethimo diventano la cornice perfetta per angoli di giardino dal fascino senza tempo, moderni o contemporanei, dove concedersi piacevoli momenti da vivere al sole, all'ombra, in compagnia o in assoluto relax.



Italcementi nasce nel 1864 come Società Bergamasca per la Fabbricazione del Cemento e della Calce Idraulica. Alla fine degli anni Ottanta avvia le prime iniziative di internazionalizzazione del Gruppo, che culminano con l'acquisizione di Ciments Français (attualmente Ciments Calcia) nell'aprile del 1992 ed un irreversibile processo di globalizzazione della società. Oggi Italcementi è il primo produttore di materiali da costruzione in Italia, con prodotti sempre più innovativi per la clientela. La società è costantemente impegnata nello studio di nuovi interventi per adeguarsi alle migliori tecnologie disponibili, sia sotto l'aspetto produttivo che ambientale.



In edicola dal 1984, Gardenia dell'Editoriale Giorgio Mondadori, divisione Cairo Editore, è il punto di riferimento per quanti amano piante e fiori, orti e giardini e il più diffuso in Italia. Rivista mensile dedicata alla cultura e alla pratica del verde, propone servizi illustrati sui giardini più belli, reportage di viaggi botanici, approfondimenti su specie e varietà, ricchi di foto e disegni, ritratti dei protagonisti del mondo del verde e articoli legati alle problematiche eco-ambientali. Tante le rubriche e le proposte per chi ama il green lifestyle, in casa e all'aperto, con le ultime novità del design. Tra i supplementi, a febbraio "Terrazzi&balconi", a giugno "Piscine&giardini", a ottobre "Rose".



Sul mercato dal 1987, fondata da Luigi Ferrario, la ditta è specializzata nella lavorazione dei metalli, tra cui l'acciaio cor-ten e lo zincotitanio. Da sempre impegnata nella realizzazione di opere all'avanguardia, si rivolge ad una clientela particolarmente esigente nei settori di edilizia, arredamenti e design.